

Aufgemessen. Gezeichnet. Geliefert.

bestano überführt Gebäude in saubere Grundrisse, Ansichten und Schnitte. Hinter jeder Aufnahme steht ein Architekturbüro, das auch Wohnanlagen mit hunderten Einheiten plant. Diese Referenzen zeigen, in welcher Qualität wir liefern.

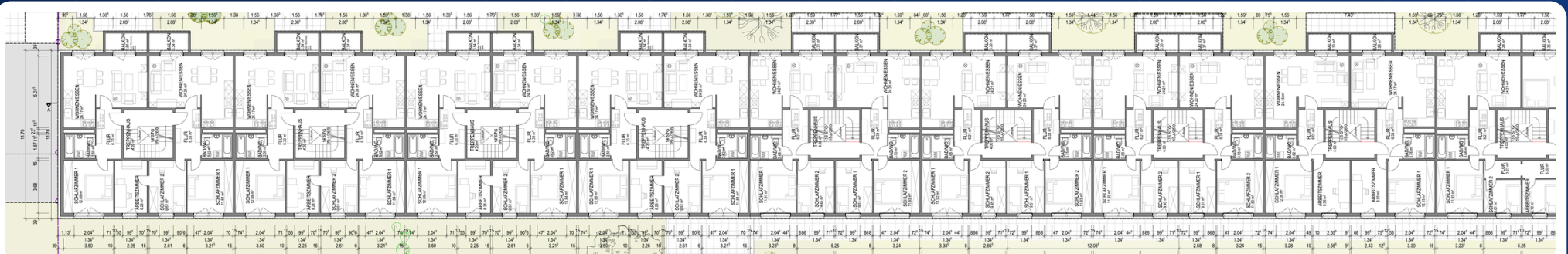
Grundrisse

Ansichten

Schnitte

Wohnflächen

DWG · PDF · IFC



BESTANDSGRUNDRISS · GESCHOSSWOHNUNGSBAU, HALLE (SAALE)

M 1:100

DER SERVICE

Aus Bestand werden verwertbare Planunterlagen.

bestano ist der Bestandsaufnahme-Service des Architekturbüro Kaveller. Wir erfassen bestehende Gebäude, per Aufmaß oder 3D-Laserscan, und erstellen daraus saubere, vermaßte Planunterlagen. Architekten, Eigentümer, Hausverwaltungen und Kommunen erhalten Dateien, mit denen sie sofort weiterarbeiten: für Umbau, Sanierung, Nutzungsänderung, Wohnflächenberechnung, Aufteilung oder Bauantrag.

01 · Grundrisse

Grundrisse

Alle Geschosse, vermaßt und raumweise beschriftet. Vom Keller bis zum Dach.

02 · Ansichten

Ansichten

Alle Gebäudeseiten als maßstäbliche Fassadenansichten mit Höhenbezug.

03 · Schnitte

Schnitte

Längs und quer, mit Geschosshöhen, Konstruktion und Geländeverlauf.

2017

Architekturbüro Kaveller, Plaidt

AK RLP

Mitglied Architektenkammer

3D

Laserscan & präzises Aufmaß

DWG · PDF · IFC

alle gängigen Planformate

WARUM REFERENZEN

Viele Anfragen für eine Bestandsaufnahme wollen vorher sehen, mit wem sie es zu tun haben. Berechtigt. Deshalb zeigen wir hier nicht das kleinste, sondern unsere größten Projekte. Wer Wohnanlagen dieser Größenordnung plant, liefert auch Ihren Bestandsplan in sauberer Architektenqualität.

In dieser Broschüre

01	Wohnriegel im Bestand	Halle (Saale)
02	Wohnanlage „Leuchte“	Frankfurt a. M.
03	Wohnanlage „Im Füllengarten“	Saarbrücken

Wohnriegel im Bestand

Halle (Saale)

Vollständiges Aufmaß eines großen Geschosswohnungsbaus und Neuerstellung der kompletten Bestandspläne als Grundlage für die WEG-Aufteilung.

AUFTRAGGEBER
Wohnungsunternehmen

LEISTUNG
Bestandsaufnahme, Aufmaß

FORMAT
DWG · PDF · IFC

Gebäude

1 Riegel

Geschosse

7

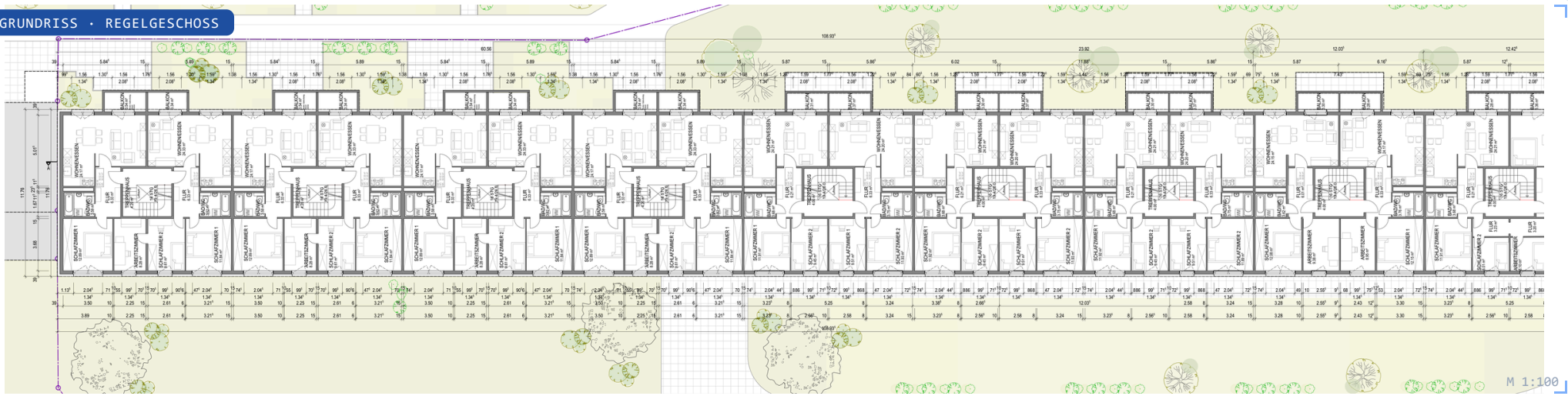
Erfasst

Keller-5. OG

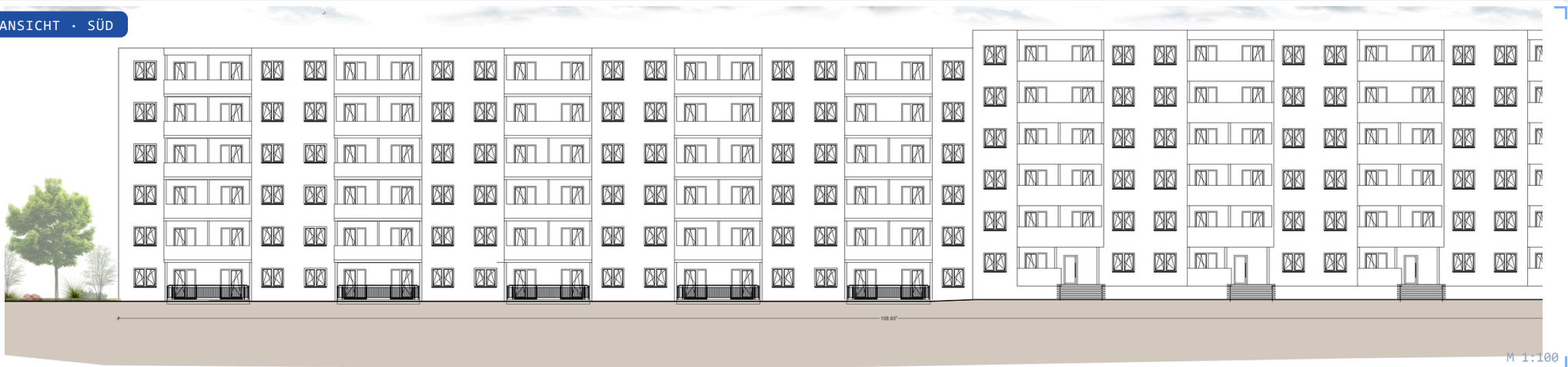
Maßstab

1:100

GRUNDRISS · REGELGESCHOSS

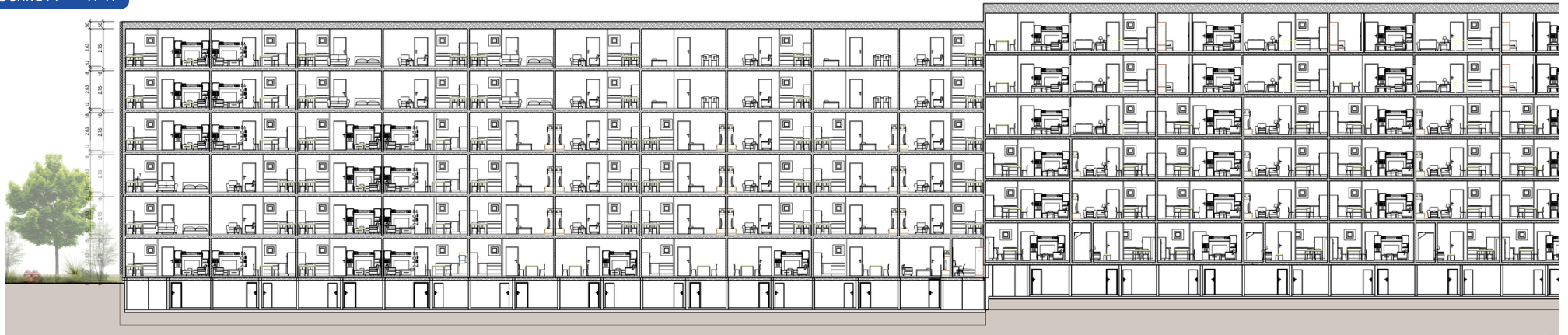


ANSICHT · SÜD



Wohnriegel im Bestand

SCHNITT · A-A



M 1:100

Wohnanlage „Leuchte“

Frankfurt am Main, Bergen-Enkheim

Architektur- und Ausführungsplanung der Eigentumswohnungen: mehrere Mehrfamilienhäuser mit Tiefgaragen, von der Genehmigung bis zur Ausführung.
Generalunternehmer ZECH Hochbau AG.

AUFTRAGGEBER
Nassauische Heimstätte

LEISTUNG
Architektur- & Ausführungsplanung

FORMAT
DWG · PDF · IFC

Gebäude

4 MFH

Wohnfläche

~9.300 m²

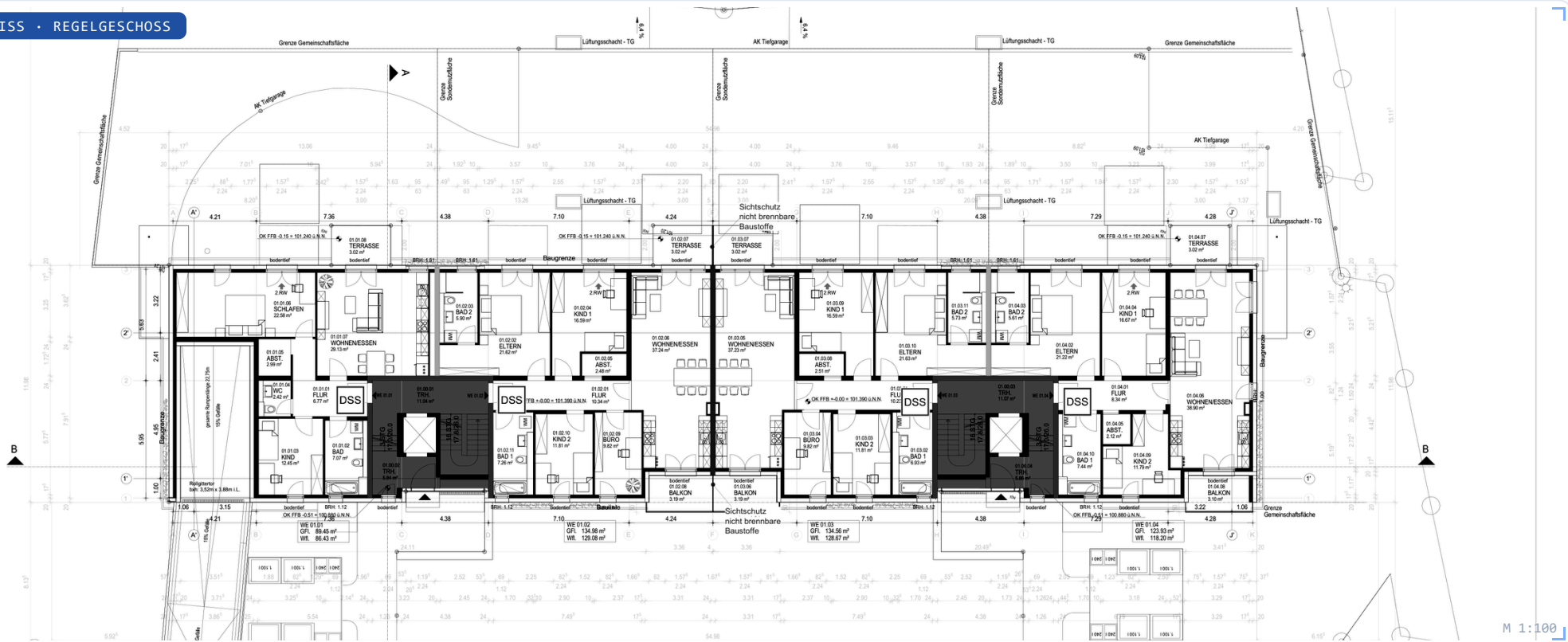
Standard

Effizienzhaus 55

Maßstab

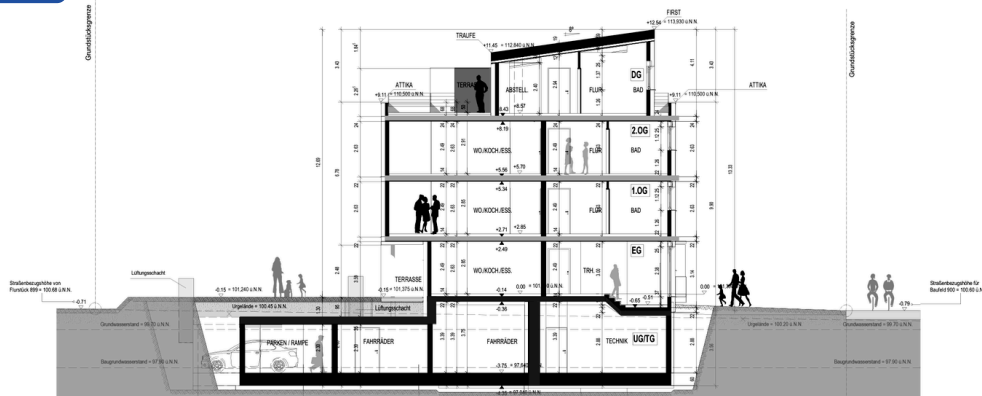
1:100

GRUNDRISS · REGELGESCHOSS



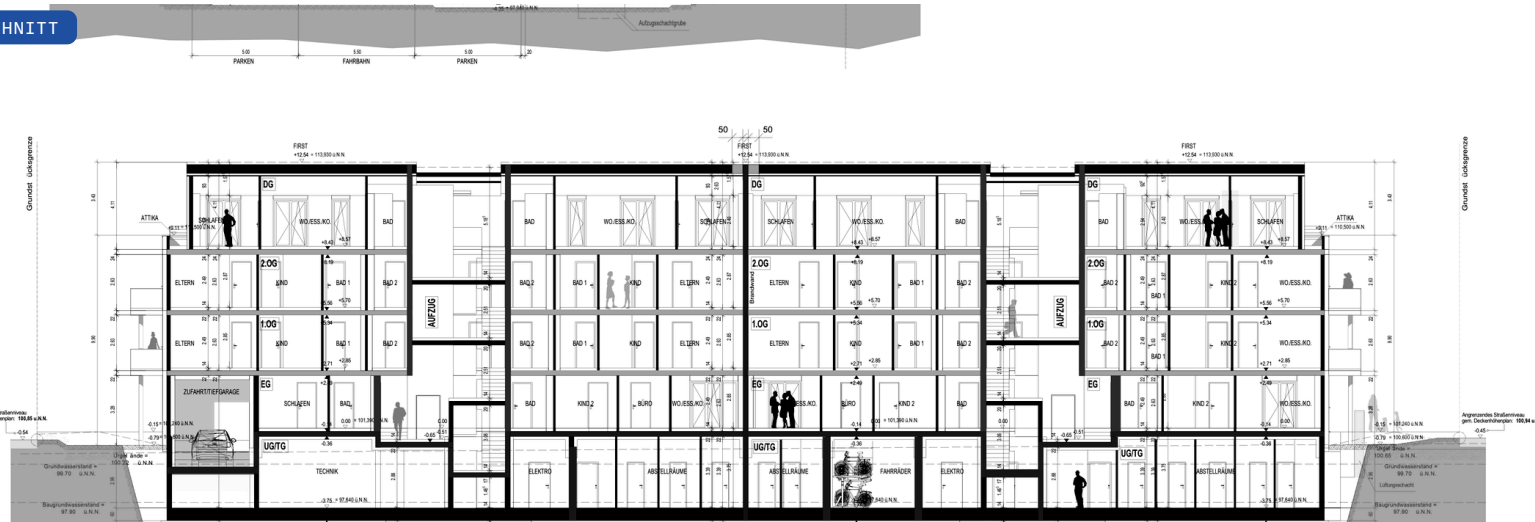
Wohnanlage „Leuchte“

QUERSCHNITT



M 1:100

LÄNGSSCHNITT



M 1:100

ANSICHT · SÜD-WEST



M 1:100

Wohnanlage „Im Füllengarten“

Saarbrücken

Erstellung der genehmigungsfähigen Bauantragsunterlagen für drei Mehrfamilienhäuser im geförderten Wohnungsbau mit Tiefgarage. Im Auftrag der DSA Gesellschaft für Architektur.

AUFTRAGGEBER
DSA Gesellschaft für Architektur

LEISTUNG
Genehmigungsplanung

FORMAT
DWG · PDF · IFC

Gebäude

3 MFH

Bauteile

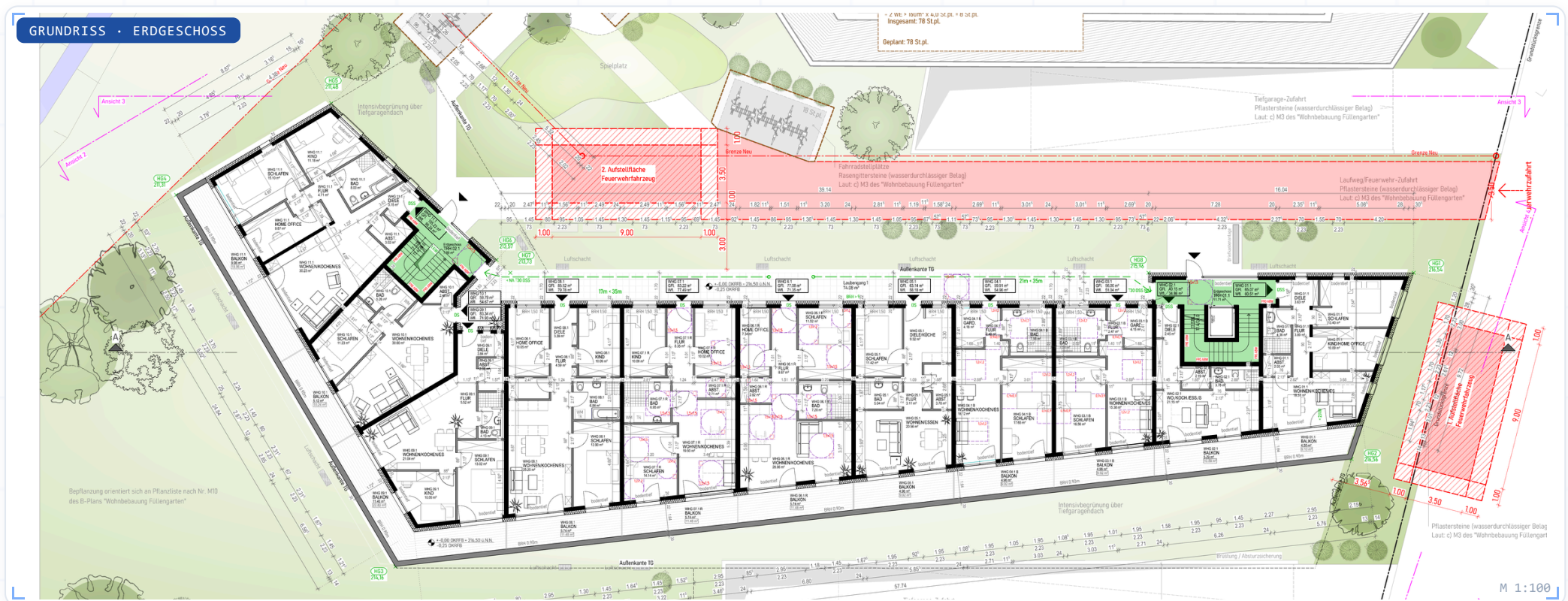
D1-D3

Programm

gefördert

Maßstab

1:100

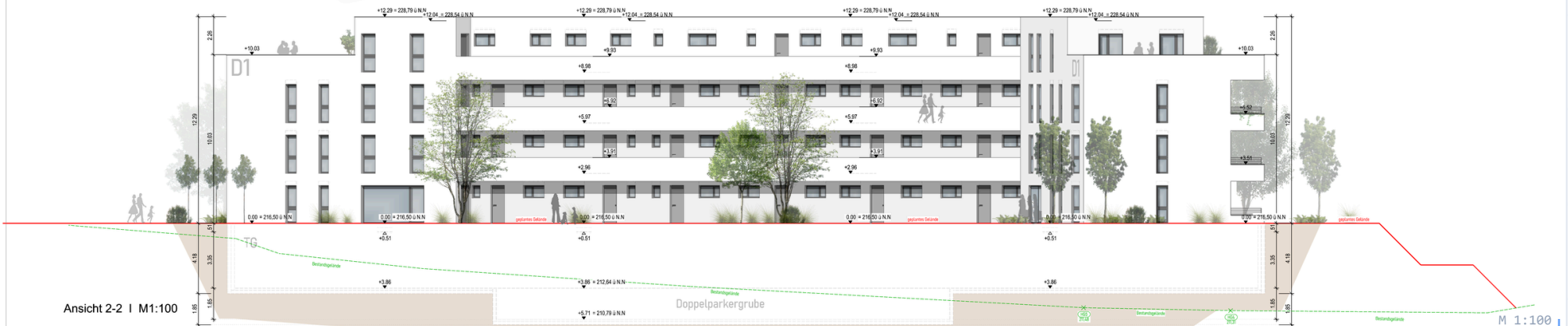


Wohnanlage „Im Füllengarten“

ANSICHT · 1-1

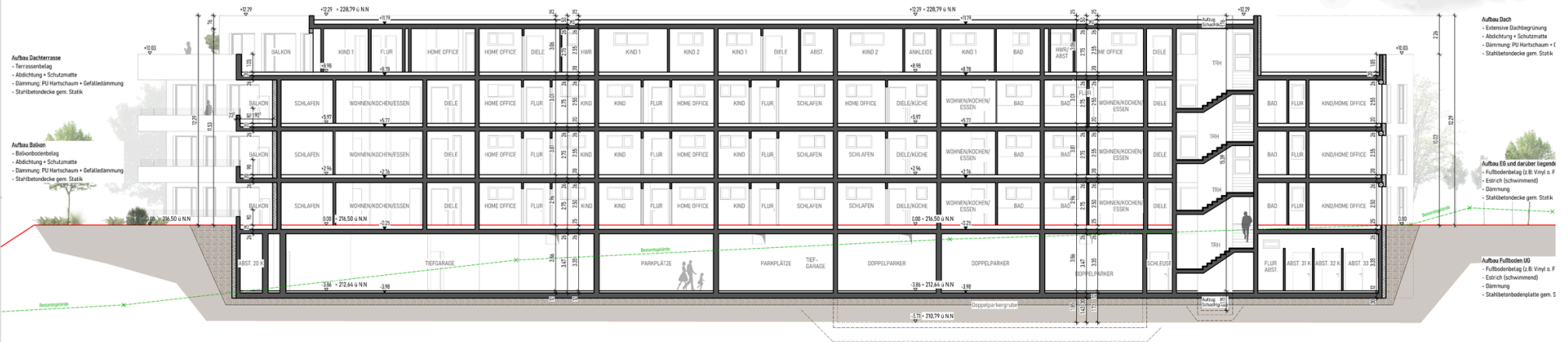


ANSICHT · 2-2



Wohnanlage „Im Füllengarten“

SCHNITT · A-A



Schnitt A-A | M1:100

M 1:100

DAS BÜRO

Hinter bestano steht ein Architekturbüro.

bestano ist keine anonyme Plan-Fabrik. Jede Bestandsaufnahme läuft über das Architekturbüro Kaveller in Plaidt, Mitglied der Architektenkammer Rheinland-Pfalz, seit 2017 in der Planung von Wohn- und Geschossbauten, BIM- und Digitalisierungsexperte. Sie bekommen also nicht nur Bilder von Wänden, sondern prüffähige Planunterlagen aus einer Hand.

LEISTUNGEN FÜR IHREN BESTAND

Aufmaß & 3D-Laserscan

Grundrisse aller Geschosse

Ansichten & Schnitte

Wohnflächen nach WoFIV / DIN 277

Abgeschlossenheit & Aufteilung

DWG · PDF · IFC

BIM-Modell auf Wunsch

Projekt prüfen lassen.

Schicken Sie uns die vorhandenen Unterlagen oder die Objektadresse. Sie erhalten eine klare Einschätzung und ein Festpreis-Angebot.

bestano.de

02632 95 80 825

info@bestano.de

Architekturbüro Kaveller

Hakan Kaveller M.A., Architekt

Daniel-Lampa-Str. 11, 56637 Plaidt

Telefon 02632 95 80 825 · info@bestano.de

KAVELLER
ARCHITEKTURBÜRO

Mitglied Architektenkammer Rheinland-Pfalz

Bauen mit Plan:
www.diearchitekten.org

